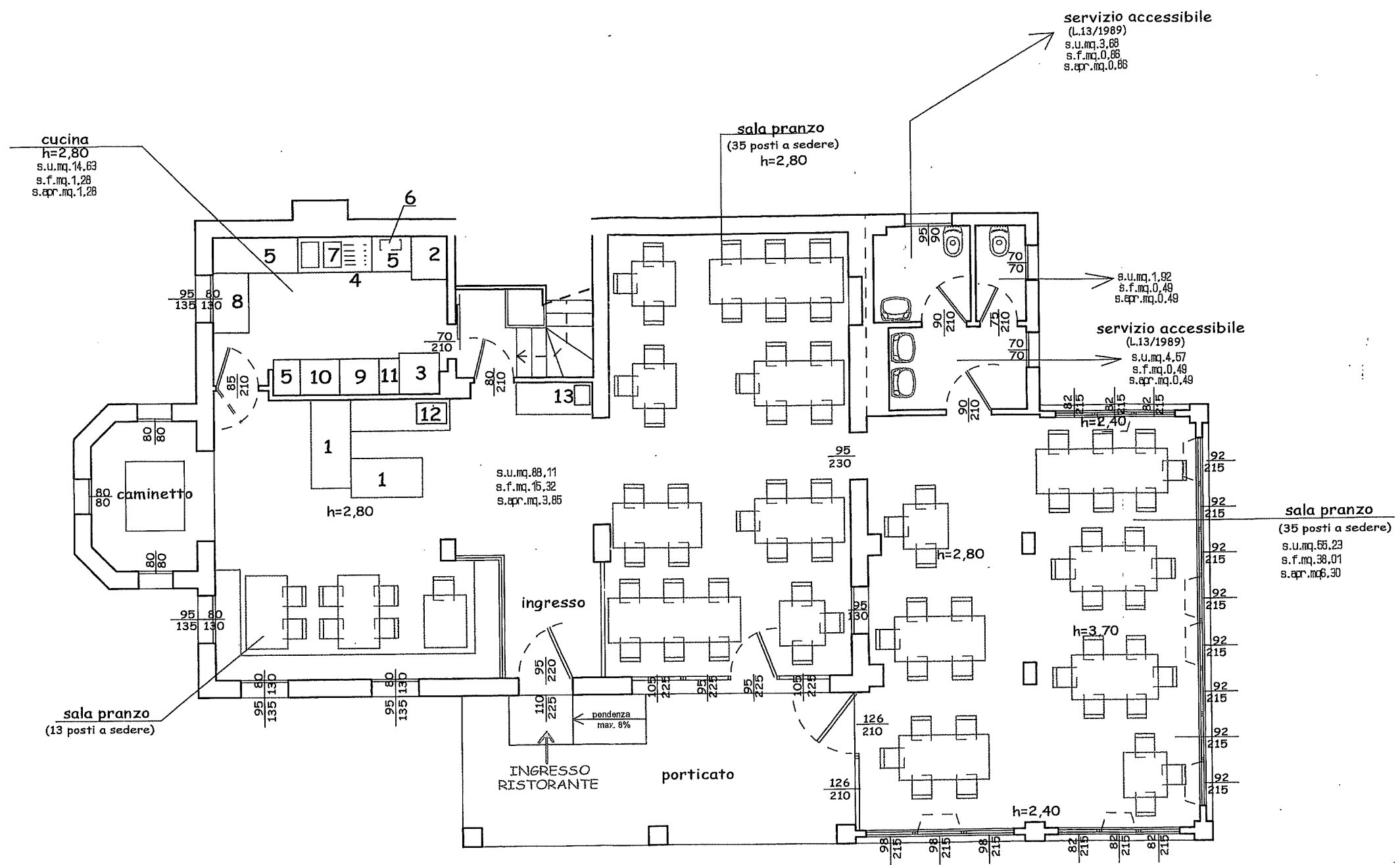


Legenda

- 1-banco frigo
- 2-frigorifero
- 3- forno a convenzione
- 4-lavastoviglie
- 5-piano di lavoro
- 6-forno a microonde
- 7-lavello a due vaschette
- 8-scaldapiatti
- 9-piastra
- 10-piano cottura, n.4 fuochi
- 11-friggitrice
- 12-macchina da caffè
- 13-erogatore acqua naturale e frizzante



Ditta: **Ristoro da Gelsomina**
di ANTONIAZZI Luciano

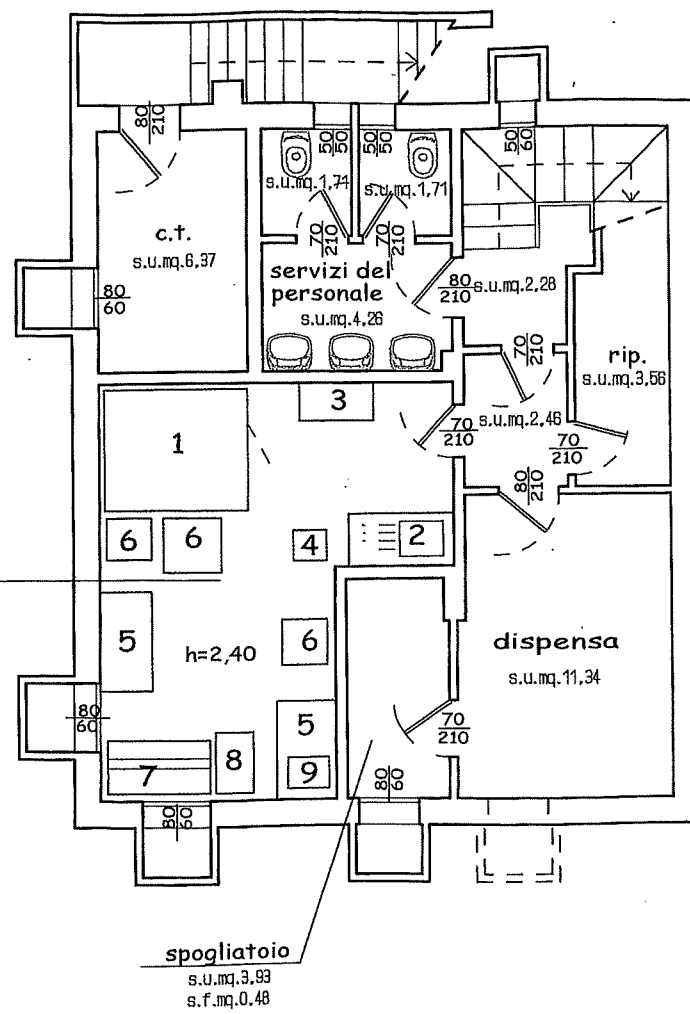
Tavola n.1: **Pianta del piano terra**
scala 1: 100

Data: **22 dicembre 2014**

Il tecnico: **architetto Dario POL**
Corbanese di Tarzo (TV)

Dario Pol
ORDINE degli ARCHITETTI
PIANIFICATORI PAESAGGISTI
CONSERVATORI della provincia di
TREVISO
ARCHITETTO

DARIO POL
n° 1006
sezione A
ufficio architettura



Legenda

- 1-cella frigorifera
- 2-lavello n.1 vaschetta
- 3-scaffale
- 4-macchina pela patate
- 5-piano di lavoro
- 6-frigorifero a colonna
- 7- vetrina gelati
- 8-macchina da gelato
- 9-affettatrice

Ditta:	Ristoro da Gelsomina di ANTONIAZZI Luciano
Tavola n.2:	Pianta del piano interrato scala 1: 100
Data:	22 dicembre 2014
Il tecnico:	architetto Dario POL Corbanese di Tarzo (TV)

Dario Pol
 ORDINE degli ARCHITETTI PARTECIPAZIONE PASAGGIATI CONSERVIATORI della provincia di TREVISO
 ARCHITETTO